



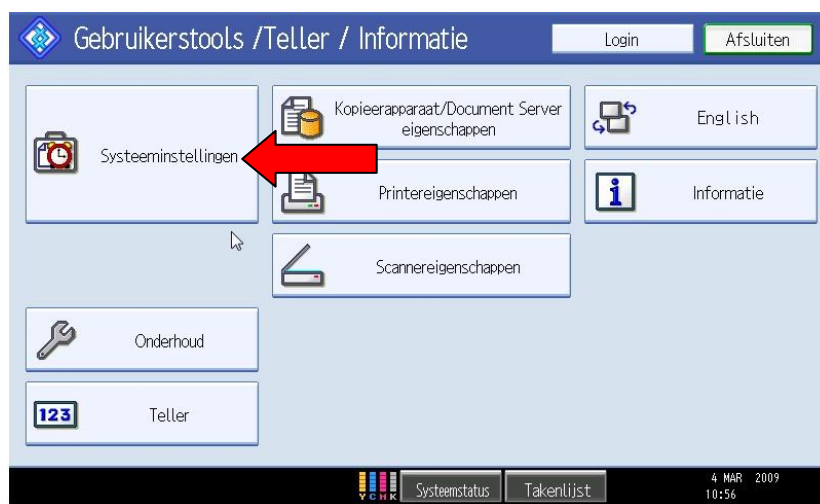
Printen op dik papier (+ 90 g/m²)

Voor het afdrukken op dik papier (90 gr/m² of meer) dient u de machine en printer driver hier op in te stellen

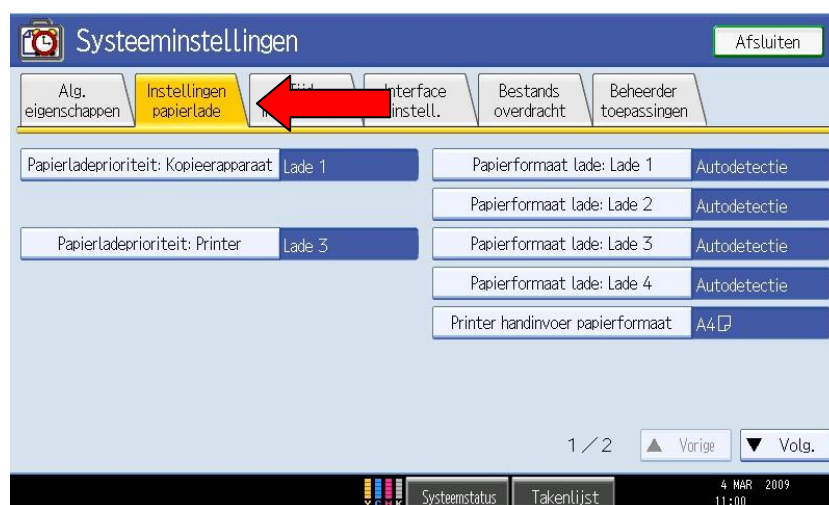


Selecteer allereerst op het bedieningspaneel de “123” toets om in de gebruikerstools te komen (zie boven).

Hierna verschijnt onderstaand scherm en selecteer hier de systeeminstellingen.

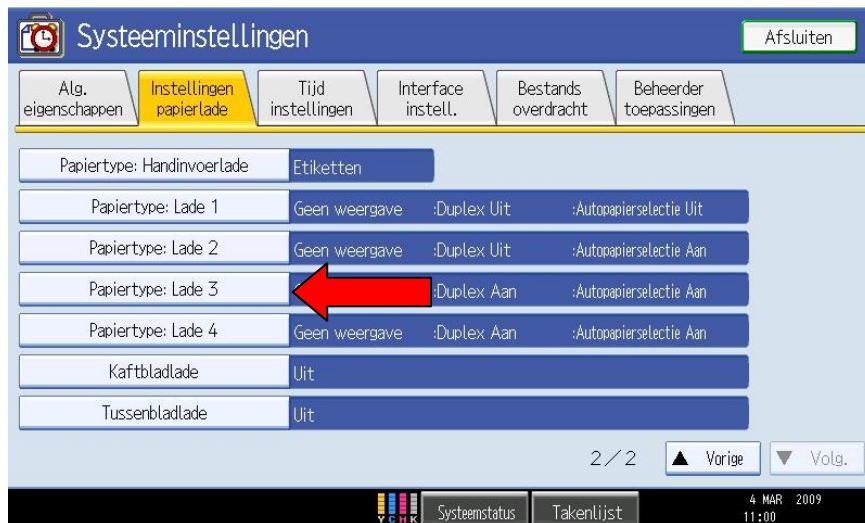


Selecteer het tabblad papierlade instellingen en blader rechtsonder naar de 2^e pagina.





Selecteer vervolgens de lade waar u het dikke papier in heeft geplaatst.



Stel bij papierdikte de juiste dikte in van het papier wat u gebruikt.





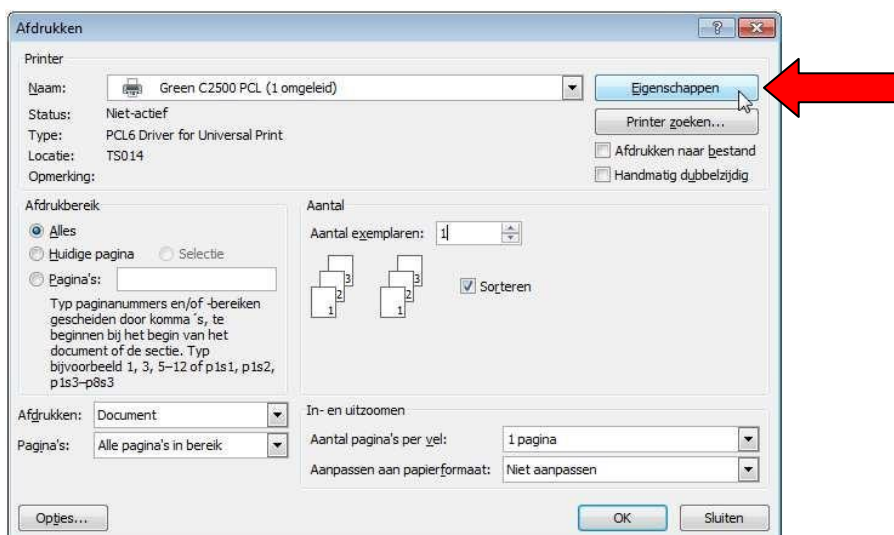
Stel de machine in op :

Medium dik voor 90 – 106 Gr/m²
 Dik papier 1 voor 106 – 169 Gr/m²
 Dik papier 2 voor 169 – 220 Gr/m²
 Dik papier 3 voor 220 – 253 Gr/m²

LET OP – papier vanaf 220 Gr/m² is te zwaar voor de dubbelzijdig functie , vandaar dat deze automatisch uitgeschakeld word.

Kies hierna rechtsboven voor OK en sluit het menu weer af.

Open vervolgens het document dat u wilt afdrukken en kies voor bestand -> afdrukken , selecteer hier de juiste printer en kies voor eigenschappen.



Stel bij papiersoort de driver in op dezelfde keuze
 En kies vervolgens voor OK en nogmaals OK

