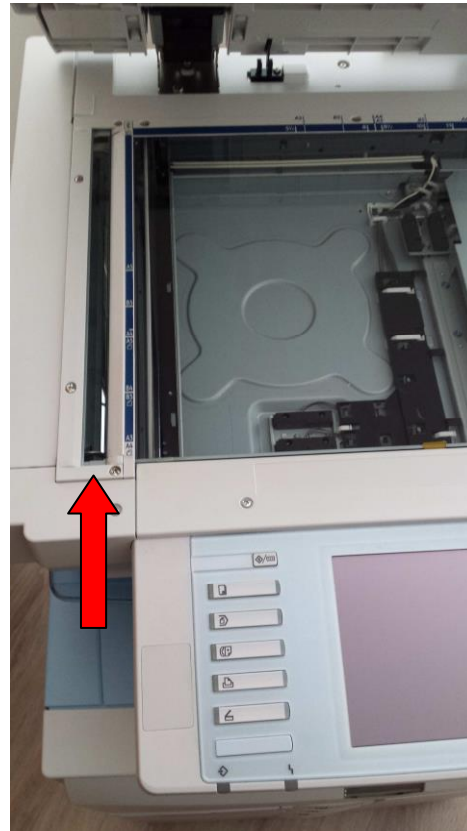




ADF scanner glas reinigen

Open de ADF (bovenklep) van de machine

Zorg ervoor dat het kleine glazen strookje links van de grote glasplaat (aangegeven met rode pijl) goed schoon is Eventueel kunt u dit met een beetje glassex en een zachte doek schoonpoetsen.



Eventuele correctievloeistof resten voorzichtig verwijderen

Pas Op voor krassen in het glas.